

APARTAMENTY WYŚCIGOWA

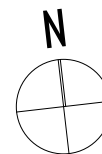
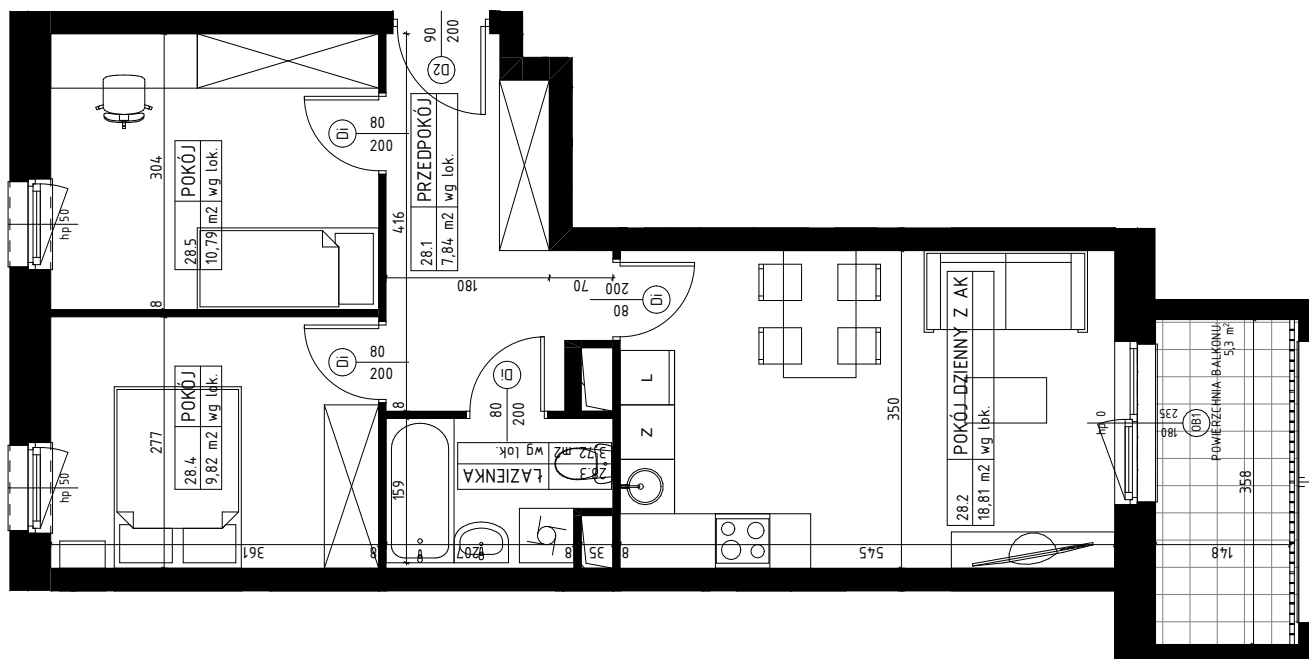


BUDYNEK

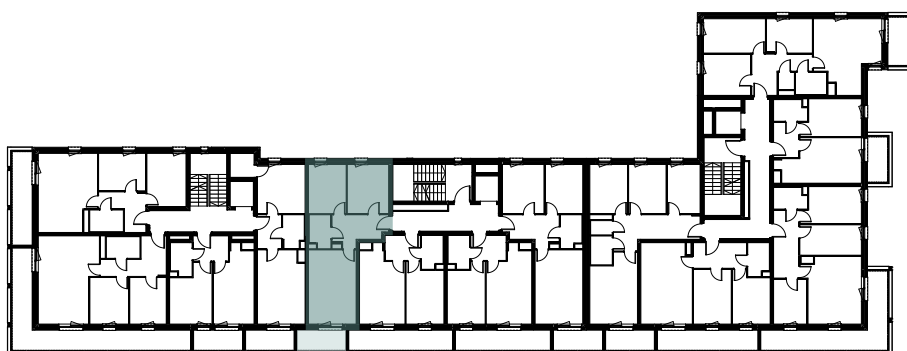
B1

NUMER MIESZKANIA

M.28/3P+AK



LOKALIZACJA MIESZKANIA W BUDYNKU



PIĘTRO 01
50,98m²

POWIERZCHNIA UŻYTKOWA :	
PRZEDPOKÓJ	7,84m ²
POKÓJ DZIENNY+AK	18,81m ²
ŁAZIENKA	3,72m ²
POKÓJ	9,82m ²
POKÓJ	10,79m ²



BIURO SPRZEDAŻY :
www.wycigowa.pl
tel. +48 733 333 322
sprzedaz@wycigowa.pl



INWESTOR: SILTA



PROJEKTANT: PRACOWNIA AKM S.C.

PROJEKT STANOWI WYCINEK OPRACOWANIA Z PROJEKTU BUDOWLANEGO. POWIERZCHNIE UŻYTKOWE POSZCZEGÓLNYCH POMIESZCZEŃ LOKALU PODANO W STANIE WYKONCZONYM ZGODNIE Z NORMĄ PN-ISO 9836. POWIERZCHNIE MOGĄ ULEĆ NIEZNACZNYM ZMIANOM. POMIARU POWIERZCHNI DOKONANO ZGODNIE Z OBOWIĄZUJĄCYMI PRZEPISAMI : ROZPORZĄDZENIEM MINISTRA TRANSPORTU, BUDOWNICTWA I GOSPODARKI MORSKIEJ Z DNIA 25 KWIEŃNIA 2012r. W SPRAWIE SZCZEGÓŁOWEGO ZAKRESU I FORMY PROJEKTU BUDOWLANEGO WRAZ Z PÓŹNIEJSZYMI ZMIANAMI ORAZ POLSKĄ NORMĄ : PN-ISO 9836/2015