

APARTAMENTY WYŚCIGOWA

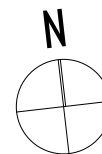
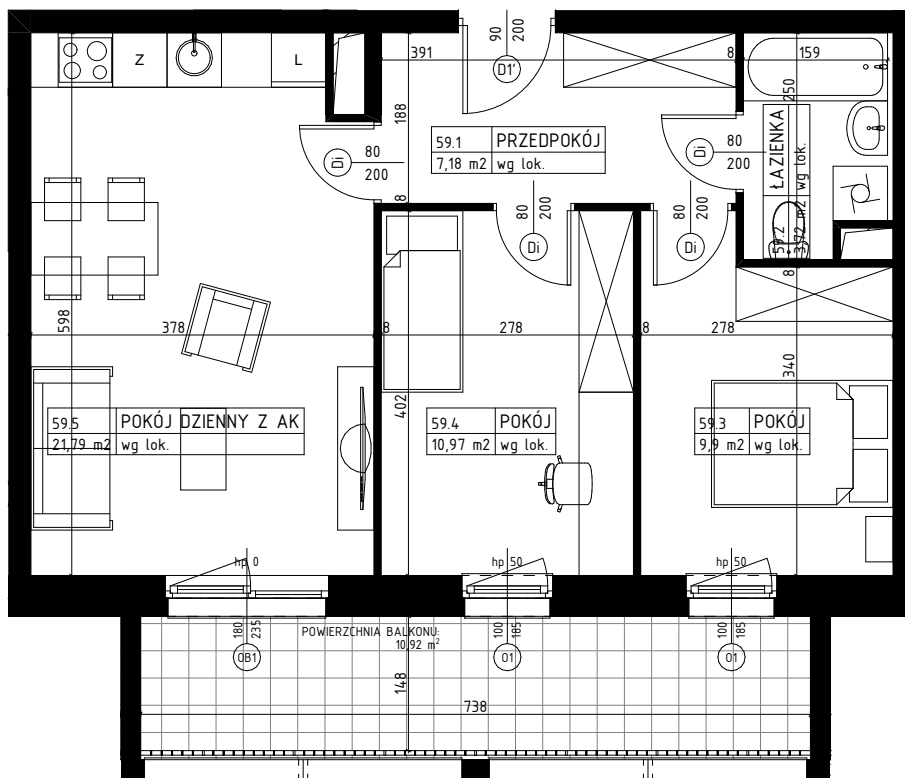


BUDYNEK

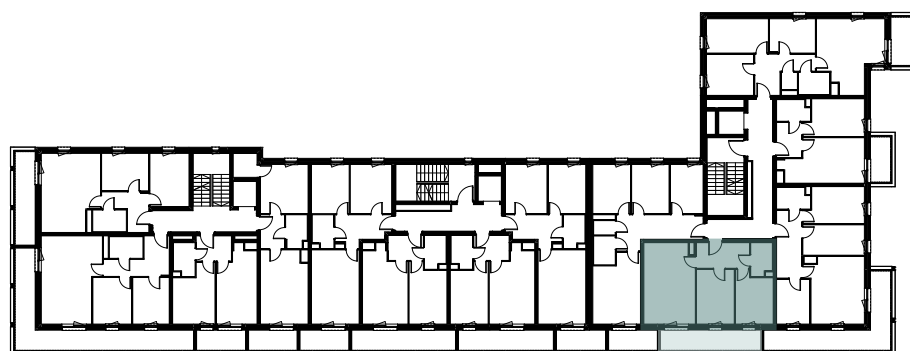
B1

NUMER MIESZKANIA

M.59/3P+AK



LOKALIZACJA MIESZKANIA W BUDYNKU



PIĘTRO 02
53,56m²

POWIERZCHNIA UŻYTKOWA :	
PRZEDPOKÓJ	7,18m ²
ŁAZIENKA	3,72m ²
POKÓJ	9,90m ²
POKÓJ	10,97m ²
POKÓJ DZIENNY+AK	21,79m ²



BIURO SPRZEDAŻY :
www.wycigowa.pl
tel. +48 733 333 322
sprzedaz@wycigowa.pl



INWESTOR: SILTA



PROJEKTANT: PRACOWNIA AKM S.C.

PROJEKT STANOWI WYCINEK OPRACOWANIA Z PROJEKTU BUDOWLANEGO. POWIERZCHNIE UŻYTKOWE POSZCZEGÓLNYCH POMIESZCZEŃ LOKALU PODANO W STANIE WYKONCZONYM ZGODNIE Z NORMATĄ PN-ISO 9836. POWIERZCHNIE MOGĄ ULEĆ NIEZNACZNYM ZMIANOM. POMIARU POWIERZCHNI DOKONANO ZGODNIE Z OBOWIĄZUJĄCYMI PRZEPISAMI : ROZPORZĄDZENIEM MINISTRA TRANSPORTU, BUDOWNICTWA I GOSPODARKI MORSKIEJ Z DNIA 25 KWIEŚNIA 2012r. W SPRAWIE SZCZEGÓLNEGO ZAKRESU I FORMY PROJEKTU BUDOWLANEGO WRAZ Z PÓŹNIEJSZYMI ZMIANAMI ORAZ POLSKĄ NORMATĄ : PN-ISO 9836/2015