



# APARTAMENTY WYŚCIGOWA

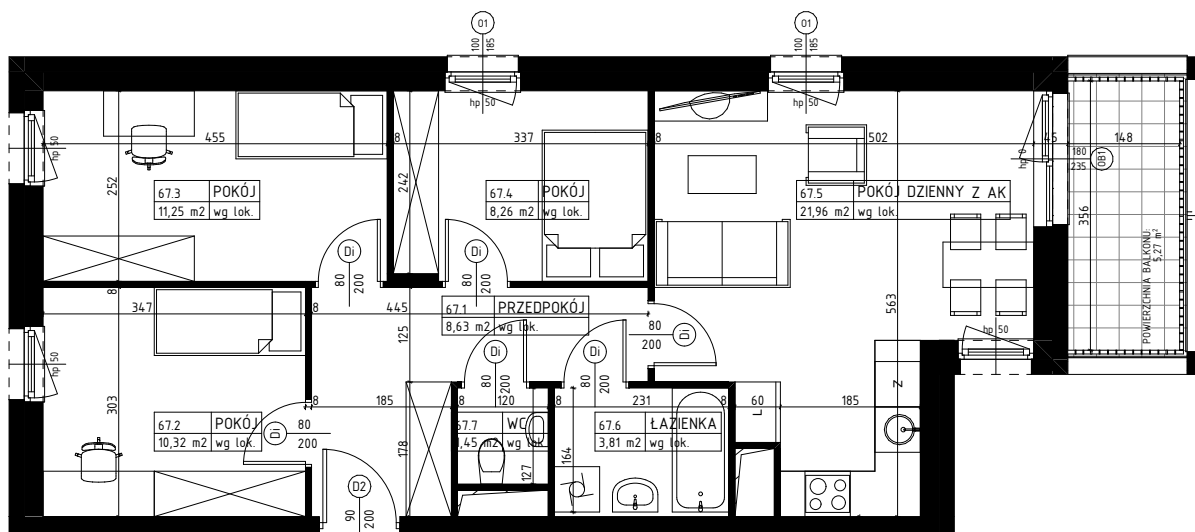


BUDYNEK

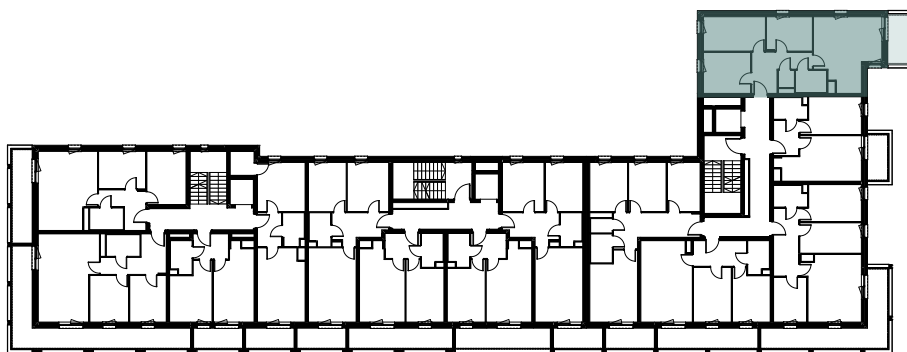
B1

NUMER MIESZKANIA

M.67/4P+AK



## LOKALIZACJA MIESZKANIA W BUDYNKU



PIĘTRO 03  
65,68m<sup>2</sup>

POWIERZCHNIA UŻYTKOWA :	
PRZEDPOKÓJ	8,63m <sup>2</sup>
POKÓJ	10,32m <sup>2</sup>
POKÓJ	11,25m <sup>2</sup>
POKÓJ	8,26m <sup>2</sup>
POKÓJ DZIENNY+AK	21,96m <sup>2</sup>
ŁAZIENKA	3,81m <sup>2</sup>
WC	1,45m <sup>2</sup>

0 1 2 3m

BIURO SPRZEDAŻY :  
www.wyscigowa.pl  
tel. +48 733 333 322  
sprzedaz@wyscigowa.pl



INWESTOR: SILTA



PROJEKTANT: PRACOWNIA AKM S.C.

PROJEKT STANOWI WYCINEK OPRACOWANIA Z PROJEKTU BUDOWLANEGO. POWIERZCHNIE UŻYTKOWE POSZCZEGÓLNYCH POMIESZCZEŃ LOKALU PODANO W STANIE WYKONCZONYM ZGODNIE Z NORMĄ PN-ISO 9836. POWIERZCHNIE MOGĄ ULEĆ NIEZNACZNYM ZMIANOM. POMIARU POWIERZCHNI DOKONANO ZGODNIE Z OBOWIĄZUJĄCYMI PRZEPISAMI : ROZPORZĄDZENIEM MINISTRA TRANSPORTU, BUDOWNICTWA I GOSPODARKI MORSKIEJ Z DNIA 25 KWIEŹNIA 2012r. W SPRAWIE SZCZEGÓŁOWEGO ZAKRESU I FORMY PROJEKTU BUDOWLANEGO WRAZ Z PÓŹNIEJSZYMI ZMIANAMI ORAZ POLSKĄ NORMĄ : PN-ISO 9836/2015