

APARTAMENTY WYŚCIGOWA

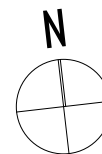
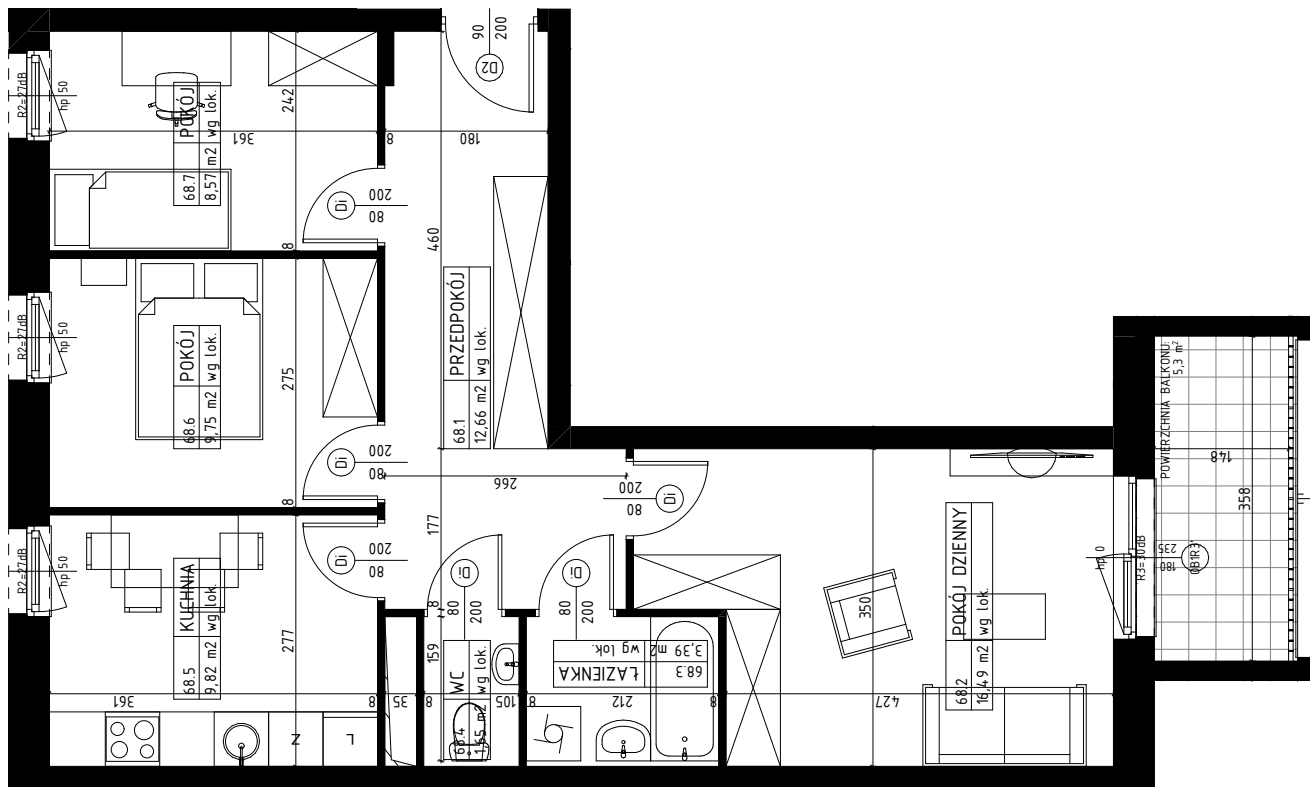


BUDYNEK

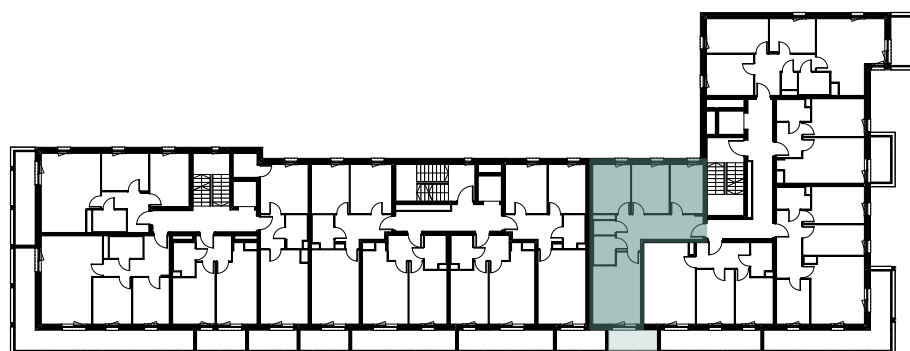
B1

NUMER MIESZKANIA

M.68/3P+K



LOKALIZACJA MIESZKANIA W BUDYNKU



PIĘTRO 04
62,33m²

POWIERZCHNIA UŻYTKOWA :	
PRZEDPOKÓJ	12,66m ²
POKÓJ DZIENNY	16,49m ²
ŁAZIENKA	3,39m ²
WC	1,65m ²
KUCHNIA	9,82m ²
POKÓJ	9,75m ²
POKÓJ	8,57m ²



BIURO SPRZEDAŻY :
www.wycigowa.pl
tel. +48 733 333 322
sprzedaz@wycigowa.pl

AKM

PROJEKTANT: PRACOWNIA AKM S.C.

PROJEKT STANOWI WYCINEK OPRACOWANIA Z PROJEKTU BUDOWLANEGO. POWIERZCHNIE UŻYTKOWE POSZCZEGÓLNYCH POMIESZCZEŃ LOKALU PODANO W STANIE WYKONCZONYM ZGODNIE Z NORMĄ PN-ISO 9836. POWIERZCHNIE MOGĄ ULEĆ NIEZNACZNYM ZMIANOM. POMIARU POWIERZCHNI DOKONANO ZGODNIE Z OBOWIĄZUJĄCYMI PRZEPISAMI : ROZPORZĄDZENIEM MINISTRA TRANSPORTU, BUDOWNICTWA I GOSPODARKI MORSKIEJ Z DNIA 25 KWIEŹNIA 2012r. W SPRAWIE SZCZEGÓŁOWEGO ZAKRESU I FORMY PROJEKTU BUDOWLANEGO WRAZ Z PÓŹNIEJSZYMI ZMIANAMI ORAZ POLSKĄ NORMĄ : PN-ISO 9836/2015