



# APARTAMENTY WYŚCIGOWA

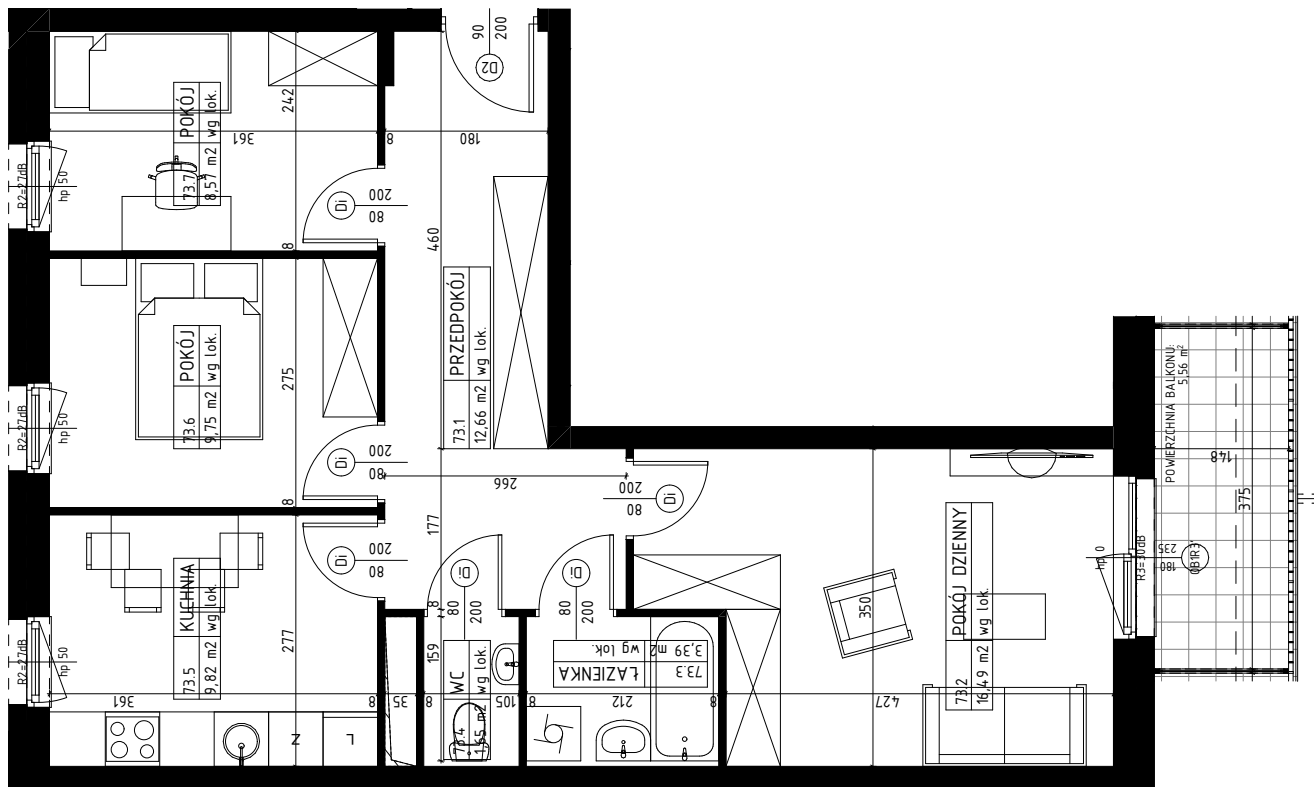


BUDYNEK

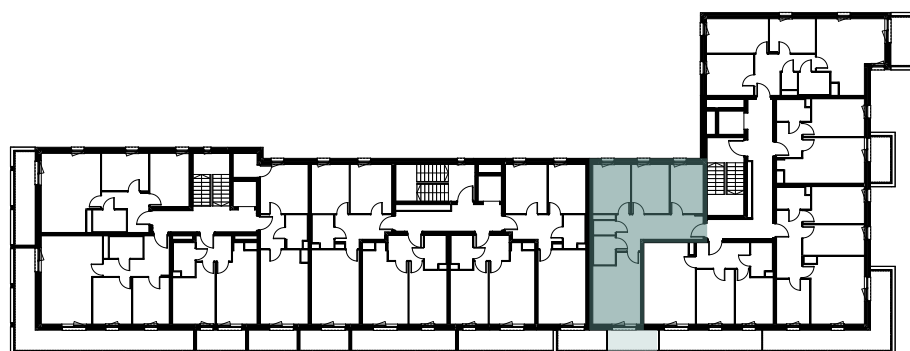
B1

NUMER MIESZKANIA

M.73/3P+K



## LOKALIZACJA MIESZKANIA W BUDYNKU



PIĘTRO 05  
62,33m<sup>2</sup>

POWIERZCHNIA UŻYTKOWA :	
PRZEDPOKÓJ	12,66m <sup>2</sup>
POKÓJ DZIENNY	16,49m <sup>2</sup>
ŁAZIENKA	3,39m <sup>2</sup>
WC	1,65m <sup>2</sup>
KUCHNIA	9,82m <sup>2</sup>
POKÓJ	9,75m <sup>2</sup>
POKÓJ	8,57m <sup>2</sup>



BIURO SPRZEDAŻY :  
www.wycigowa.pl  
tel. +48 733 333 322  
sprzedaz@wycigowa.pl

AKM

PROJEKTANT: PRACOWNIA AKM S.C.

PROJEKT STANOWI WYCINEK OPRACOWANIA Z PROJEKTU BUDOWLANEGO. POWIERZCHNIE UŻYTKOWE POSZCZEGÓLNYCH POMIESZCZEŃ LOKALU PODANO W STANIE WYKONCZONYM ZGODNIE Z NORMĄ PN-ISO 9836. POWIERZCHNIE MOGĄ ULEĆ NIEZNACZNYM ZMIANOM. POMIARU POWIERZCHNI DOKONANO ZGODNIE Z OBOWIĄZUJĄCYMI PRZEPISAMI : ROZPORZĄDZENIEM MINISTRA TRANSPORTU, BUDOWNICTWA I GOSPODARKI MORSKIEJ Z DNIA 25 KWIEŃNIA 2012r. W SPRAWIE SZCZEGÓŁOWEGO ZAKRESU I FORMY PROJEKTU BUDOWLANEGO WRAZ Z PÓŹNIEJSZYMI ZMIANAMI ORAZ POLSKĄ NORMĄ : PN-ISO 9836/2015