

# APARTAMENTY WYŚCIGOWA

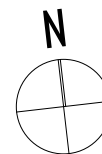
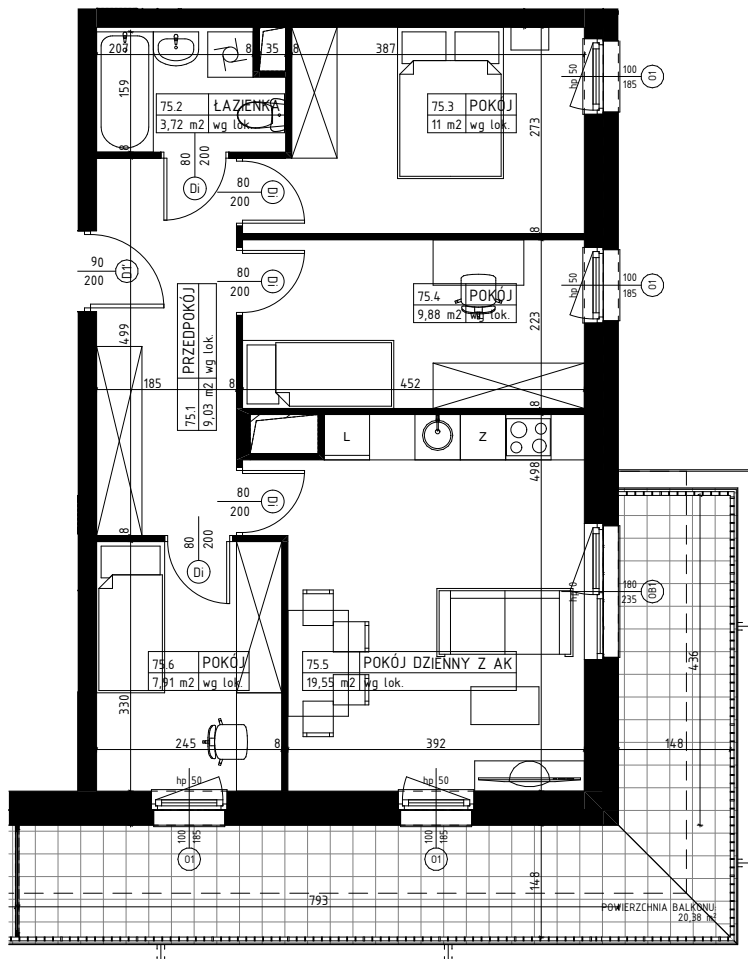


BUDYNEK

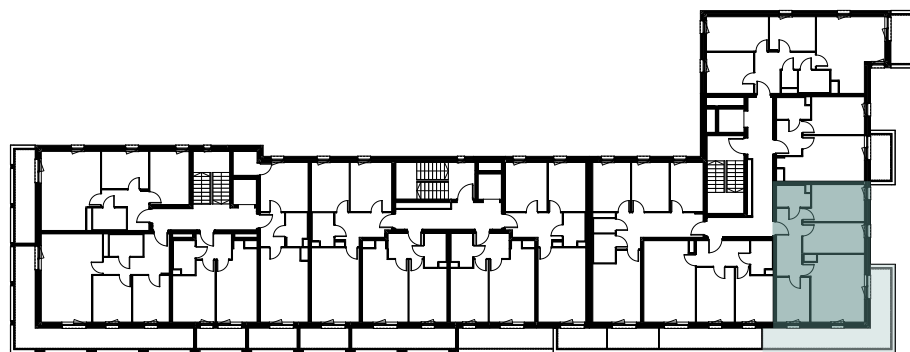
B1

NUMER MIESZKANIA

M.75/4P+AK



## LOKALIZACJA MIESZKANIA W BUDYNKU



PIĘTRO 05  
61,09m<sup>2</sup>

POWIERZCHNIA UŻYTKOWA :	
PRZEDPOKÓJ	9,03m <sup>2</sup>
ŁAZIENKA	3,72m <sup>2</sup>
POKÓJ	11,00m <sup>2</sup>
POKÓJ	9,88m <sup>2</sup>
POKÓJ DZIENNY + AK	19,55m <sup>2</sup>
POKÓJ	7,91m <sup>2</sup>



BIURO SPRZEDAŻY :  
[www.wyscigowa.pl](http://www.wyscigowa.pl)  
 tel. +48 733 333 322  
[sprzedaz@wyscigowa.pl](mailto:sprzedaz@wyscigowa.pl)



INWESTOR: SILTA



PROJEKTANT: PRACOWNIA AKM S.C.

PROJEKT STANOWI WYCINEK OPRACOWANIA Z PROJEKTU BUDOWLANEGO. POWIERZCHNIE UŻYTKOWE POSZCZEGÓLNYCH POMIESZCZEŃ LOKALU PODANO W STANIE WYKONCZONYM ZGODNIE Z NORMĄ PN-ISO 9836. POWIERZCHNIE MOGĄ ULEĆ NIEZNACZNYM ZMIANOM. POMIARU POWIERZCHNI DOKONANO ZGODNIE Z OBOWIĄZUJĄCYMI PRZEPISAMI : ROZPORZĄDZENIEM MINISTRA TRANSPORTU, BUDOWNICTWA I GOSPODARKI MORSKIEJ Z DNIA 25 KWIEŚNIA 2012r. W SPRAWIE SZCZEGÓLNEGO ZAKRESU I FORMY PROJEKTU BUDOWLANEGO WRAZ Z PÓŹNIEJSZYMI ZMIANAMI ORAZ POLSKĄ NORMĄ : PN-ISO 9836/2015