

APARTAMENTY WYŚCIGOWA

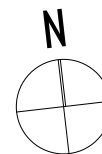
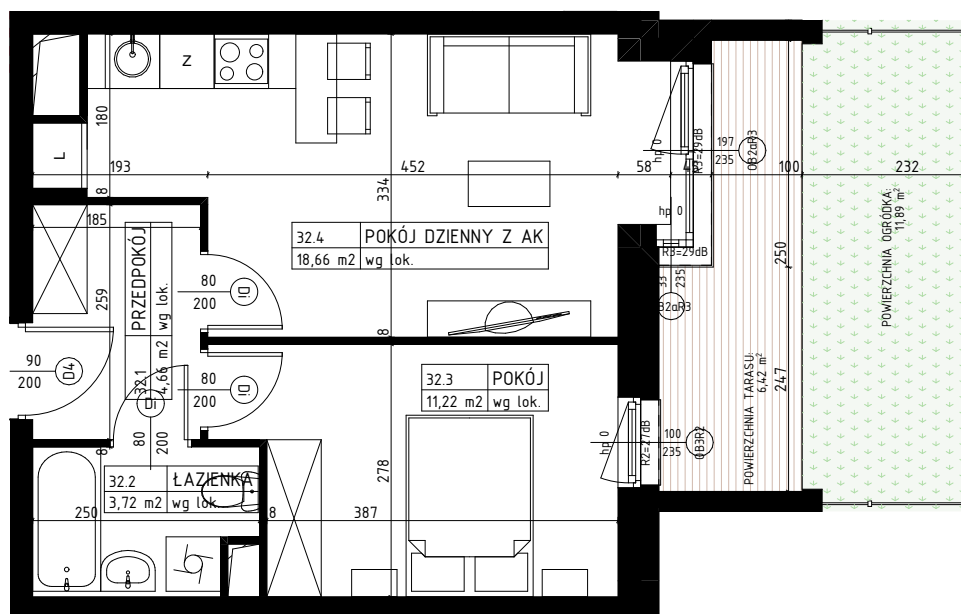


BUDYNEK

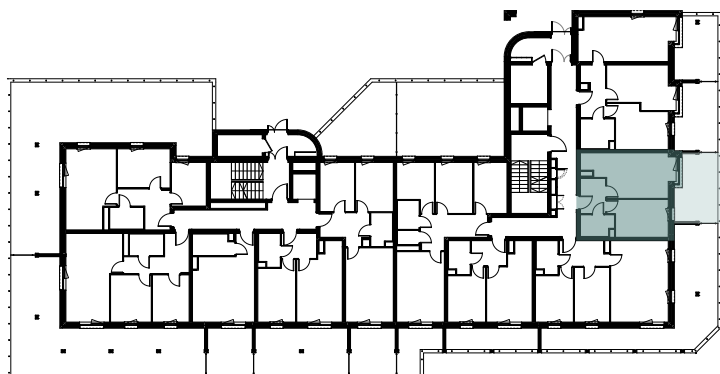
B2

NUMER MIESZKANIA

M.32/2P+AK

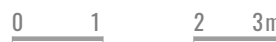


LOKALIZACJA MIESZKANIA W BUDYNKU



PARTER
38,26m²

POWIERZCHNIA UŻYTKOWA :	
PRZEDPOKÓJ	4,66m ²
ŁAZIENKA	3,72m ²
POKÓJ	11,22m ²
POKÓJ DZIENNY+AK	18,66m ²



BIURO SPRZEDAŻY :
www.wycigowa.pl
tel. +48 733 333 322
sprzedaz@wycigowa.pl

AKM

PROJEKTANT: PRACOWNIA AKM S.C.