

# APARTAMENTY WYŚCIGOWA

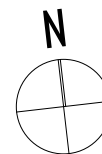
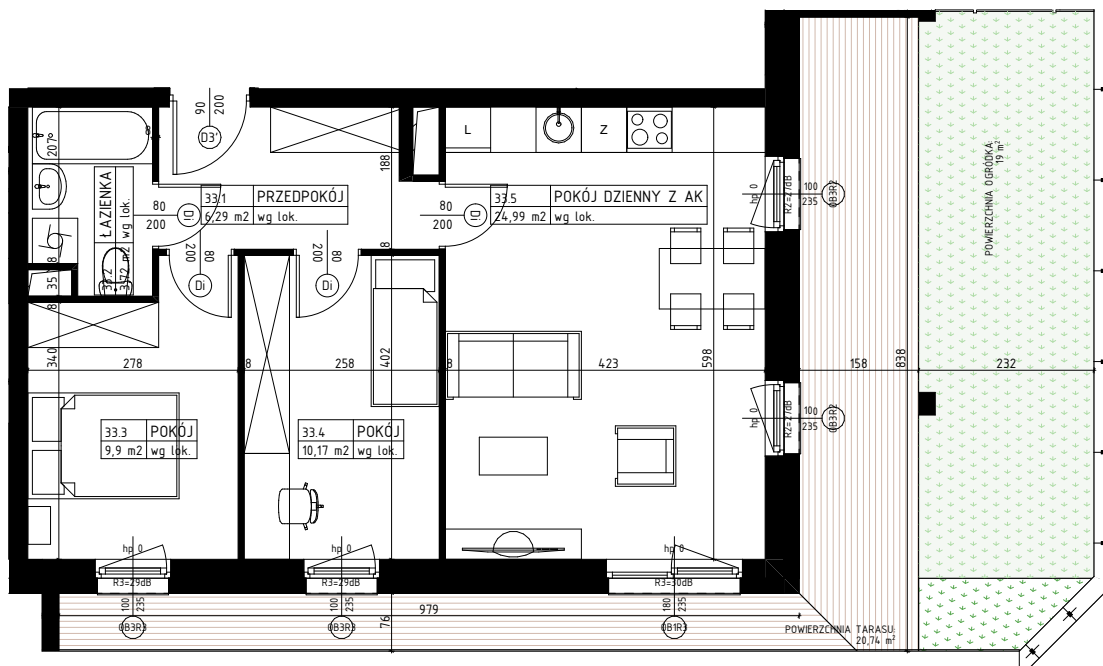


BUDYNEK

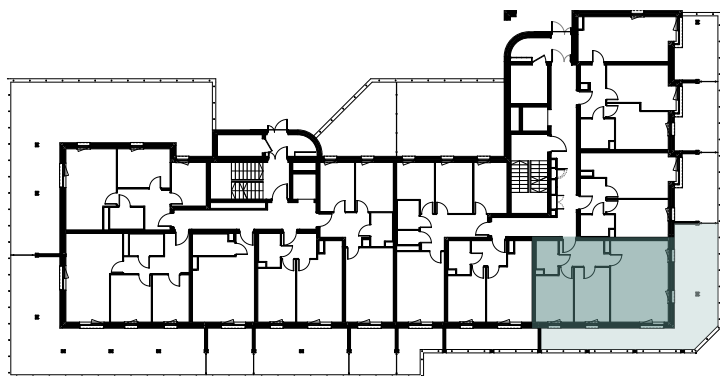
B2

NUMER MIESZKANIA

M.33/3P+AK



## LOKALIZACJA MIESZKANIA W BUDYNKU



## PARTER 55,07m<sup>2</sup>

|                         |                     |
|-------------------------|---------------------|
| POWIERZCHNIA UŻYTKOWA : |                     |
| PRZEDPOKÓJ              | 6,29m <sup>2</sup>  |
| ŁAZIENKA                | 3,72m <sup>2</sup>  |
| POKÓJ                   | 9,90m <sup>2</sup>  |
| POKÓJ                   | 10,17m <sup>2</sup> |
| POKÓJ DZIENNY+AK        | 24,99m <sup>2</sup> |

0 1 2 3m

BIURO SPRZEDAŻY :  
www.wycigowa.pl  
tel. +48 733 333 322  
sprzedaz@wycigowa.pl

# AKM

PROJEKTANT: PRACOWNIA AKM S.C.

PROJEKT STANOWI WYCINEK OPRACOWANIA Z PROJEKTU BUDOWLANEGO. POWIERZCHNIE UŻYTKOWE POSZCZEGÓLNYCH POMIESZCZEŃ LOKALU PODANO W STANIE WYKONCZONYM ZGODNIE Z NORMĄ PN-ISO 9836. POWIERZCHNIE MOGĄ ULEĆ NIEZNACZNYM ZMIANOM. POMIARU POWIERZCHNI DOKONANO ZGODNIE Z OBOWIĄZUJĄCYMI PRZEPISAMI : ROZPORZĄDZENIEM MINISTRA TRANSPORTU, BUDOWNICTWA I GOSPODARKI MORSKIEJ Z DNIA 25 KWIEŚNIA 2012r. W SPRAWIE SZCZEGÓLNEGO ZAKRESU I FORMY PROJEKTU BUDOWLANEGO WRAZ Z PÓŹNIEJSZYMI ZMIANAMI ORAZ POLSKĄ NORMĄ : PN-ISO 9836/2015