

APARTAMENTY WYŚCIGOWA

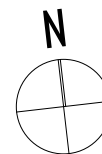
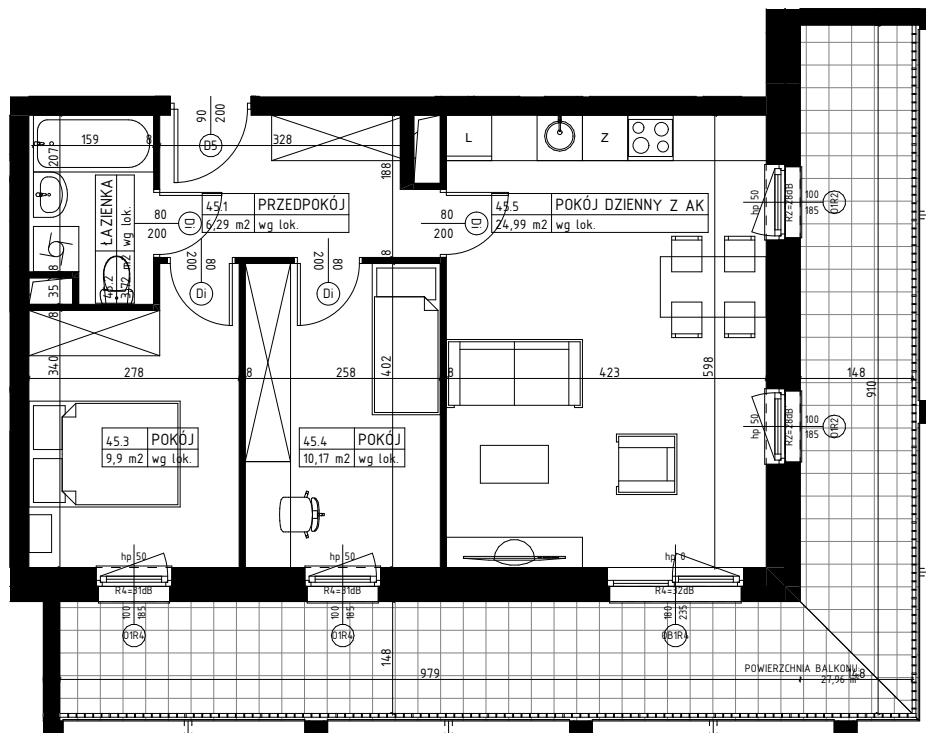


BUDYNEK

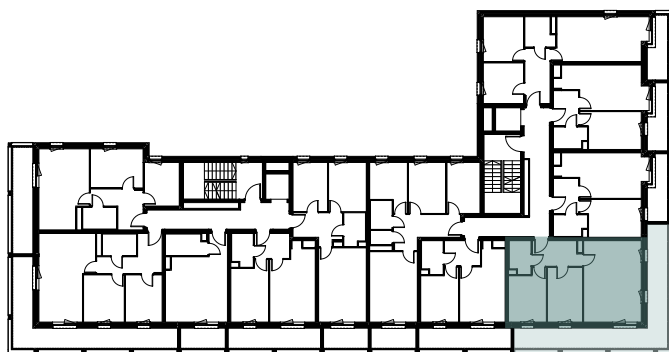
B2

NUMER MIESZKANIA

M.45/3P+AK



LOKALIZACJA MIESZKANIA W BUDYNKU



PIĘTRO 02
55,07m²

POWIERZCHNIA UŻYTKOWA :	
PRZEDPOKÓJ	6,29m ²
ŁAZIENKA	3,72m ²
POKÓJ	9,90m ²
POKÓJ	10,17m ²
POKÓJ DZIENNY+AK	24,99m ²

0 1 2 3m

BIURO SPRZEDAŻY :
www.wycigowa.pl
tel. +48 733 333 322
sprzedaz@wycigowa.pl

AKM

PROJEKTANT: PRACOWNIA AKM S.C.

PROJEKT STANOWI WYCINEK OPRACOWANIA Z PROJEKTU BUDOWLANEGO. POWIERZCHNIE UŻYTKOWE POSZCZEGÓLNYCH POMIESZCZEŃ LOKALU PODANO W STANIE WYKONCZONYM ZGODNIE Z NORMĄ PN-ISO 9836. POWIERZCHNIE MOGĄ ULEĆ NIEZNACZNYM ZMIANOM. POMIARU POWIERZCHNI DOKONANO ZGODNIE Z OBOWIĄZUJĄCYMI PRZEPISAMI : ROZPORZĄDZENIEM MINISTRA TRANSPORTU, BUDOWNICTWA I GOSPODARKI MORSKIEJ Z DNIA 25 KWIEŹNIA 2012r. W SPRAWIE SZCZEGÓŁOWEGO ZAKRESU I FORMY PROJEKTU BUDOWLANEGO WRAZ Z PÓŹNIEJSZYMI ZMIANAMI ORAZ POLSKĄ NORMĄ : PN-ISO 9836/2015